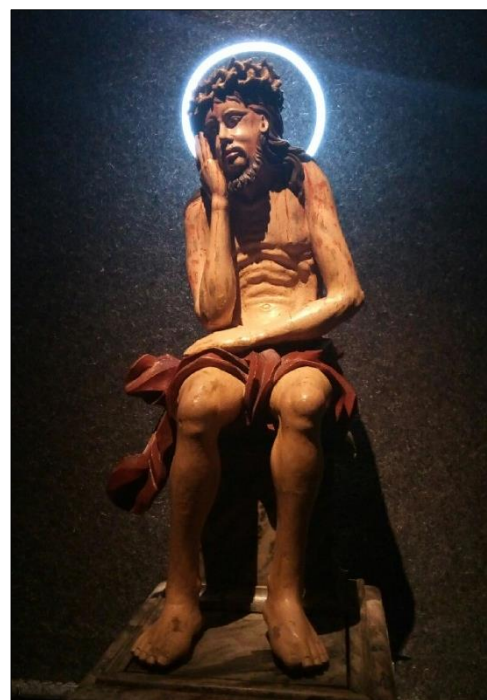


09 февраля 2019 г. студенты 316 гр. совершили образовательное путешествие на выставку храмовой резной скульптуры «Христос в темнице» в ЦВЗ «Манеж».

Экспозиция знакомит с лучшими образцами деревянной пластики XVIII – XIX в. из собраний Государственного Русского музея, Государственного Исторического музея, региональных музеев Вологды, Моршанска, Каргополя, Твери и др. Представленные на выставке «пермские боги» (утвердившееся название, данное памятникам религиозной деревянной скульптуры А.В. Луначарским) являют собой иконографический тип изображения Христа, каким его представляли в последнюю ночь перед казнью.



На выставке привлекает внимание не только сами памятники – образы глубокого духовного содержания и примеры искренней веры народных резчиков, – но сами особенности экспонирования произведений. Организаторы зонировали пространство, создав с помощью света, звука и решеток иллюзию полного заточения, и вместе с тем – глубокой уверенности в грядущем воскресении, победы света над тьмой. Сочетание классических образцов резной пластики и современных материалов усиливало эстетическое впечатление, давая импульс для размышлений над традицией и современностью, извечности вопросов бытия.

Студентам при посещении выставки предлагалось найти ответы на следующие вопросы:

1. Познакомьтесь с экспозицией.

Скульптуры из каких музеев представлены на выставке? Какими факторами обусловлено преобладание экспонатов из региональных музеев? Обоснуйте свое мнение.

2. Рассмотрите представленные объекты. В чем, на ваш взгляд, заключается общее и различное в трактовке образа Христа в различных скульптурах?

3. Проанализируйте особенности экспонирования скульптуры. Какие художественные приемы избрали организаторы? Способствует ли это раскрытию образа данного иконографического типа? Какое впечатление они стремились сформировать у зрителя? Какие дополнительные смыслы в

понимание образа Христа в темнице привносят свет, звук, пространство? Кажется ли вам удачным использованием этих средств для достижения цели?

4. На основании анализа представленных произведений охарактеризуйте смысловое / эмоциональное / духовное значение иконографического типа «Христос в темнице» для верующих в контексте православной культуры. В чем эти значения конкретно проявляются?

